

# UNIDADE DE TEMPO E DE COMPASSO:

No tópicos anteriores estudamos o conceito de compasso e de tempo. Agora vamos analisar como os compassos são organizados em suas respectivas partes.

À princípio, essas partes internas do compasso são classificadas como:

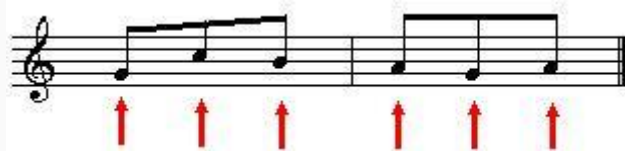
a) **unidade de tempo**

b) **unidade de compasso**

Entende-se por **unidade de tempo** o valor musical que sozinho preenche um tempo do compasso. Pode-se entender que qualquer figura pode representar a unidade de tempo. No momento estudaremos apenas as mais comuns: *colcheia*, *semínima* e *mínima*.

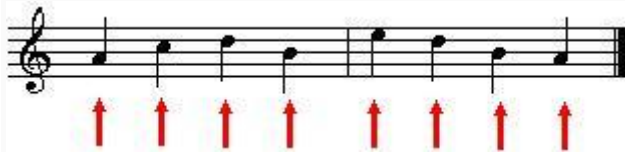
São exemplos de unidade de tempo:

1- Colcheia:



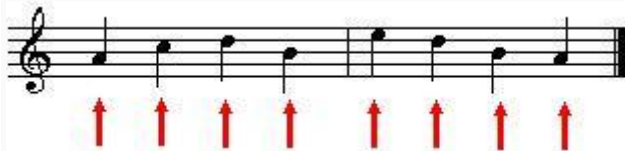
*Obs: nesse caso vamos entender o compasso com 3 pulsos, então a cada colcheia lhe corresponderia um pulso do compasso.*

2- Semínima:



*Obs: nesse caso vamos entender o compasso com 4 pulsos, então a cada semínima lhe corresponderia um pulso do compasso.*

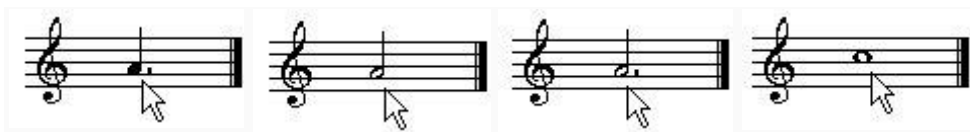
3- Mínima:



*Obs: nesse caso vamos entender o compasso com 2 pulsos, então a cada mínima lhe corresponderia um pulso do compasso.*

Entende-se por **unidade de compasso** o valor musical que sozinho ou em junção com outro valor preenche o compasso inteiro.

São exemplos de unidade de compasso:



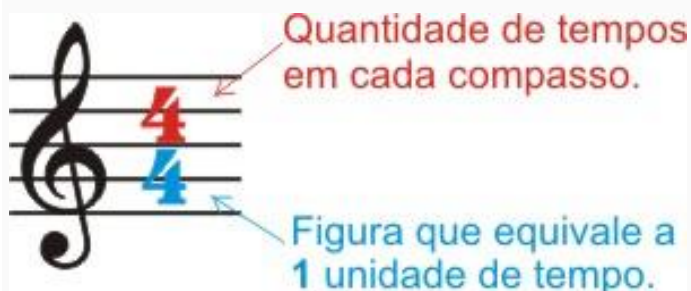
Obs. quando uma figura não consegue preencher todo o compasso, então teremos exemplos de duas figuras ligadas entre si para totalizar a representação de todos os tempos do compasso. Como exemplo temos o compasso 9/8 cuja unidade de compasso é representada por uma mínima pontuada ligada a uma semínima pontuada.

Veja no final do texto a tabela comparativa de compassos simples e compostos.

Os compassos são representados por fórmulas ou frações escritas no início da música ou logo após a barra dupla. Ex:



A fórmula é entendida da seguinte maneira:



Para entendermos a relação apontada pelo denominador vejamos o quadro abaixo:

		Fórmulas de compasso			
		2 4	3 4	4 4 ou C	3 8
Unidade de Tempo					
Unidade de Compasso					

Os compassos se dividem em várias categorias. Neste tópico estudaremos apenas 2 delas que são: compasso simples e compasso composto.

Nos compassos simples a unidade de tempo é uma figura simples. Nos compassos compostos a unidade de tempo é uma figura composta.

Exemplos de compassos simples:



Exemplos de compassos compostos:



Tabela comparativa de compassos simples e compostos:

Compasso simples	<b>2</b> <b>4</b>	<b>3</b> <b>4</b>	<b>4</b> <b>4</b> ou <b>C</b>
Unidade de Tempo			
Unidade de Compasso			
Compasso composto	<b>6</b> <b>8</b>	<b>9</b> <b>8</b>	<b>12</b> <b>8</b>
Unidade de Tempo			
Unidade de Compasso			

**Resumo:** Entende-se por unidade de tempo o valor musical que sozinho preenche um tempo do compasso. Entende-se por unidade de compasso o valor musical que sozinho ou em junção com outro valor preenche o compasso inteiro. Os compassos são representados por fórmulas ou frações escritas no início da música ou logo após a barra dupla.

Os compassos se dividem em várias categorias: compasso simples e compasso composto. Nos compassos simples a unidade de tempo é uma figura simples. Nos compassos compostos a unidade de tempo é uma figura composta.